

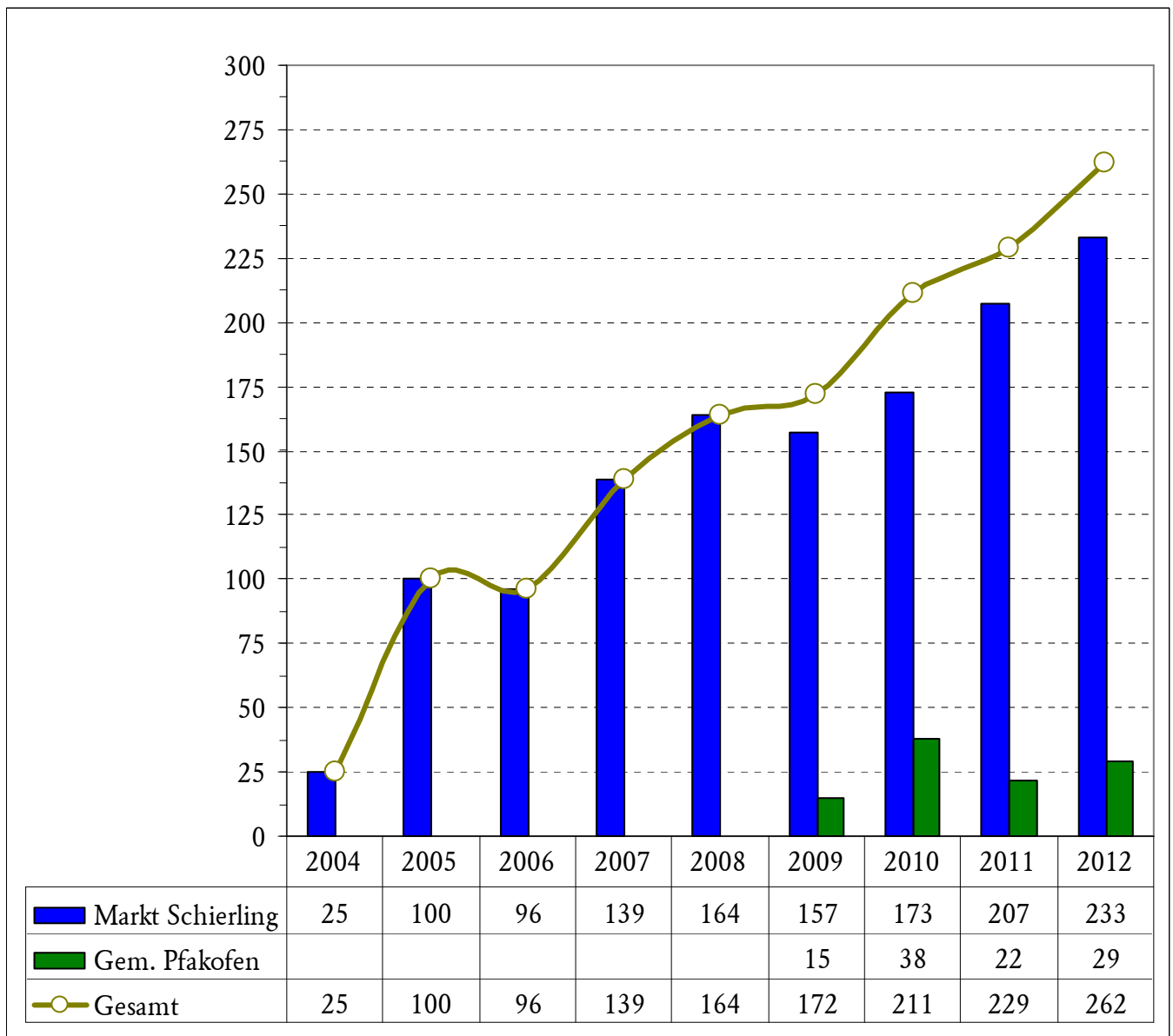


# »Jahresstatistik 2012 Helfer vor Ort Oberdeggenbach«

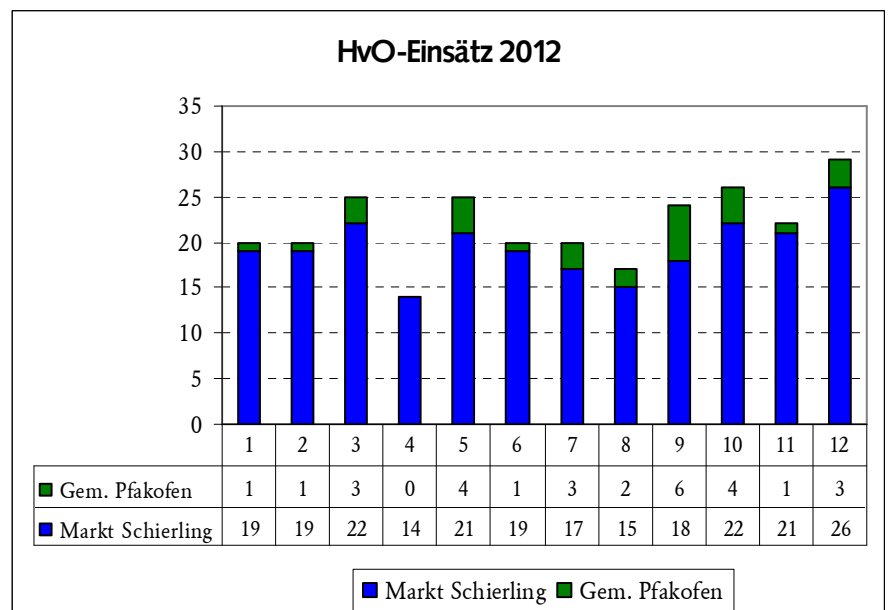


**Malteser**  
...weil Nähe zählt.

## Einsatzzahlen im Jahresvergleich

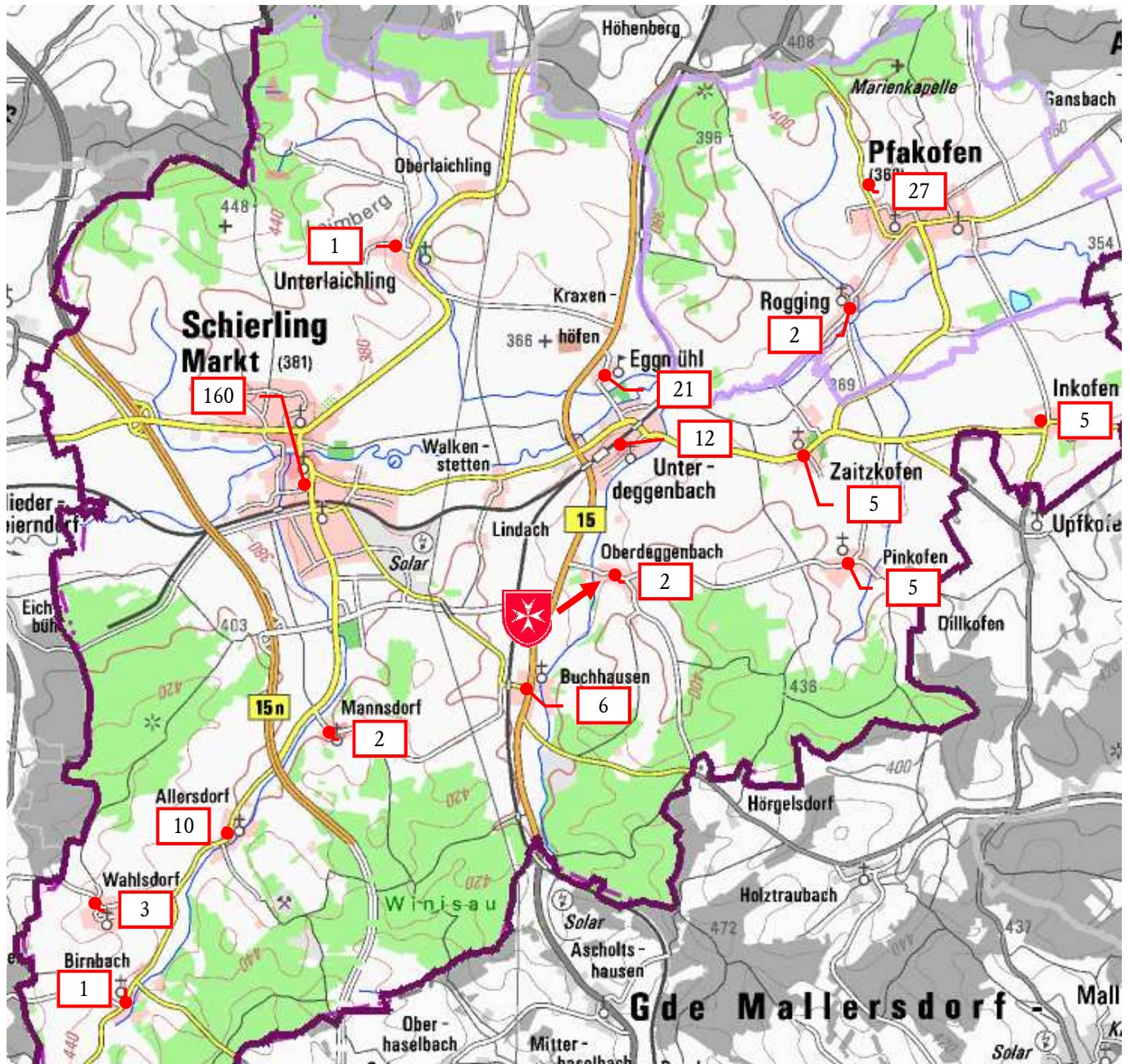


Die Helfer vor Ort Oberdeggenbach haben im Jahr 2012 262 Einsätze übernommen. Im Vergleich zum Vorjahr sind die Einsätze um 14,4 % angestiegen.



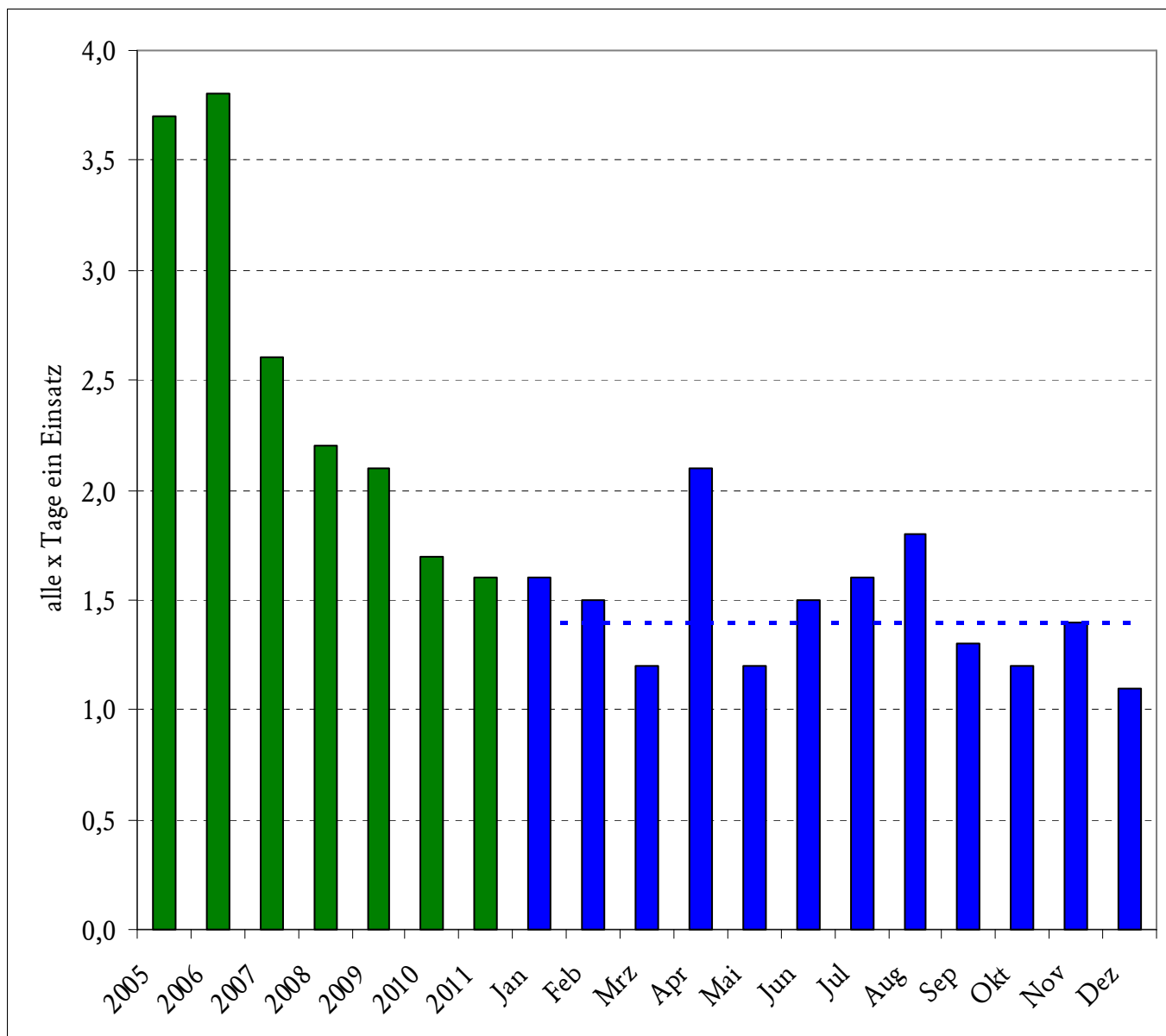


## Einsatzgebiet mit den Einsatzzahlen 2012



Das Einsatzgebiet des HvO Oberdeggenbach umfasst den Markt Schierling, und seit 2009 den Gemeindebereich Pfakofen.

## Einsatzhäufigkeit im Jahr 2012 und im Vergleich



Die Einsatzhäufigkeit sank im Jahr 2012 auf 1,4 Einsätze pro Tag. (Vorjahr 1,6). Das bedeutet, dass alle 1,4 Tage ein Einsatz bzw. 5 Einsätze pro Woche von den ehrenamtlichen Helfern übernommen werden.

## Hintergrundwissen zum Helfer vor Ort Oberdeggenbach

Im Notfall zählt jede Sekunde. Der Helfer vor Ort ist ein Bindeglied zwischen dem Eintreten eines Notfalls und dem öffentlichen Rettungsdienst.

### Mehr als jeden zweiten Tag ein Einsatz

Die Helfer vor Ort sollen die Zeit zwischen Eintreten des Notfalls und der ersten medizinischen Versorgung verkürzen. Je schneller qualifizierte Maßnahmen durchgeführt werden, desto günstiger ist der Heilungsablauf und umso kürzer ist im Durchschnitt die nachfolgend notwendige Behandlungszeit. An der Einsatzstelle führt der Helfer vor Ort lebensrettende und lebenserhaltende Sofortmaßnahmen durch. Hierbei steht nicht eine möglichst umfangreiche notfallmedizinische Ausstattung im Vordergrund, sondern das fundierte Wissen und der Einsatz von Standardhilfsmitteln. Die Helfer vor Ort treffen somit bereits lebensrettende Vorbereitungen bis zum Eintreffen des Rettungsdienstes.

### Wir werden mit dem Rettungsdienst alarmiert

Über die einheitliche Notrufnummer 112 wird der Notfall von der integrierten Leitstelle aufgenommen, welche neben den öffentlichen Rettungsmitteln (z.B. Rettungswagen, Notarzt oder Rettungshubschrauber), in den Gemeinden Schierling und Pfakofen automatisch den Helfer vor Ort Oberdeggenbach mitalarmiert. Die Alarmierung wird über Funkmeldeempfänger (Piepser) ausgelöst. Die Helfer besetzen das Einsatzfahrzeug und melden sich bei der Leitstelle einsatzbereit, welche die Adresse des Notfallpatienten durchgibt. Durch den günstigen Standort Oberdeggenbach, ist die Entfernung zu den Einsatzstellen in den Gemeinden Schierling und Pfakofen maximal neun Kilometer, sodass der HvO gegenüber dem Rettungsdienst einen entscheidenden Zeitvorteil hat.

### Ihre Unterstützung brauchen wir

Der Betrieb und der Unterhalt dieser Einrichtung ist mit Kosten verbunden, welche nicht alleine von den Maltesern getragen werden können. Die Hauptkostenblöcke sind:

- Unterhalt des Einsatzfahrzeuges (Versicherung, Kraftstoff, Wartung und Instandhaltung)
- persönliche Ausstattung der Helfer (Jacke, Sicherheitsstiefel, Hose, Funkmeldeempfänger)
- Rückstellung für die Ersatzbeschaffung des Einsatzfahrzeuges im Jahr 2014.

Aus diesem Grund sind wir für die langfristige Sicherstellung dieses gemeinnützigen Dienstes auf die Spendenbereitschaft der Bevölkerung angewiesen.

### Ihr Engagement

Sie können uns finanziell unterstützen bei der:

Raiffeisenbank Oberpfalz Süd eG

Bankleitzahl 750 620 26

Kontonummer 51 25 30 8

mehr Informationen unter

[www.malteser-go.de](http://www.malteser-go.de)



# Malteser

**...weil Nähe zählt.**

Malteser Hilfsdienst e.V.  
Ortsgruppe Grafentraubach / Oberdeggenbach  
Oberdeggenbach 25  
84069 Schierling  
[info@malteser-go.de](mailto:info@malteser-go.de)  
[www.malteser-go.de](http://www.malteser-go.de)